

Abbildung	Artikel	Größe	Farbe	CHF/Stk. inkl. Mwst.	Artikelnummer
	VLF-Firsthaube / Wandanschluss PVC, universell einsetzbar, glatte Schenkel, 1-teilig				
	70/18, Spundwand / 76/18, Sinus	180 x 180 x 1100 Durchmesser: 80 mm	Klarbläulich	38.80	35FHPVC
	VLF-Firsthaube, Polycarbonat, 1-teilig				
	76/18, Spundwand	240 x 240 x 1260	Glasklar	65.05	35FHPC7618
	VLF-Wandanschluss, Polycarbonat				
	76/18, Spundwand	150 x 50 x 1270	Glasklar	57.30	35WAPC7618
	VLF-Firsthaube, Acrylglas, 2-teilig				
76/18, Sinus	395 x 90 x 1045	Glasklar	130.25	35FHSAC7618	
VLF-Wandanschluss, Acrylglas					
76/18, Sinus	225 x 60 x 1045	Glasklar	49.00	35WASAC7618	
76/18, Spundwand	225 x 60 x 1045	Glasklar	62.00	35WATAC7618	

HINTERLÜFTETE WANDANSCHLÜSSE!

Entdecken Sie unsere neueste Errungenschaft: die hinterlüfteten Wandanschlüsse, die eine optimale Luftzirkulation gewährleisten! Diese Wandanschlüsse aus PVC, Polycarbonat und Acryl sind ab Spätsommer 2024 erhältlich.

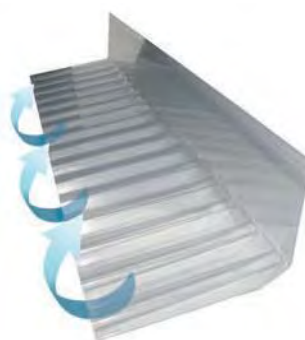


Abbildung ähnlich.

Abbildung	Artikel	Farbe	CHF/100 Stk. Inkl. Mwst.	Artikelnummer
	VLF-Abstandhalter 70/18, Spundwand (auch geeignet für Spundwand 76/18)	Klar	13.05	35ABH7018
	76/18, Sinus		13.05	35ABH7618
	130/30, Prof. 8		32.75	35ABHP8
	177/51, Prof. 5 und 6		43.50	35ABHP5
	95/35, Bitumenwellplatte		40.25	35ABH9434
	DrehQuick als Abstandhalter. Schnelle und einfache „Ein-Mann-Montage“ komplett von oben. Für Well- und Trapezplatten aus Kunststoff mit einer Profilhöhe von 18 mm bis max. 2 mm Materialstärke. Für Acrylplatten nicht geeignet. Verwendbar bis Plattenlänge max. 6 Meter. Vorbohren: 10 mm Als System mit einer VLF-Spenglerschraube 4,5 x 45 mm E25 verwenden.	Glasklar	18.30	35ABHDRO
	VLF-Spenglerschrauben A2 für Holzunterkonstruktion mit vormontierter 15 mm Dichtscheibe			
	4,5 x 25 mm		44.45	35SP4525
	4,5 x 35 mm		48.55	35SP4535
	4,5 x 45 mm		55.35	35SP4545
	4,5 x 55 mm		66.60	35SP4555
	4,5 x 65 mm		78.25	35SP4565