

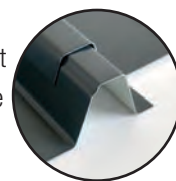


Das elegante *Esthetica*

Für eine moderne und elegante Dacheindeckung haben wir das WECKMAN *Esthetica* W-33/500 entwickelt. Das Profil bietet eine einfache Verlegetechnik sowie ein ansprechendes Design. Die herausragende Alternative für eine zeitgemäße Dacheindeckung. Just „do-it-yourself“!

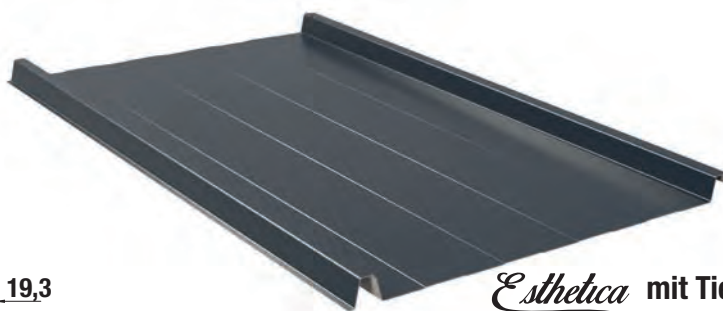
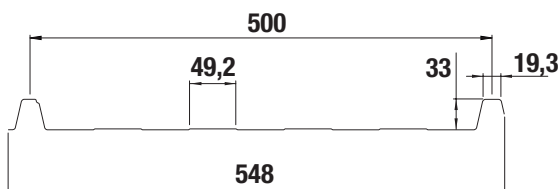
Leichte Verarbeitung

Das Erscheinungsbild des *Esthetica* W-33/500 entspricht dem klassischen Stehfalzprofil und ist somit eine stilvolle Lösung in der Dach- und Fassadengestaltung.



Esthetica W-33/500		Befestigungsmaterial: S. 40 - 43 Montageanleitung: S. 126									
Lieferform	Profilhöhe in mm	Plattenbreite in mm	Nutz-/ Abrechnungs- breite in mm	Lieferlänge in mm	Stärke in mm	Gewicht in kg / m ²	Zinkauflage in g / m ²	Artikelnummer	CHF/m ² ohne MwSt.	CHF/m ² mit 8.1% MwSt.	
80 µm Shimoco	33	548	500	150 - 7000	0,50	5,25	275	5650W33LR	38.70	41.85	
60 µm TTHD								5250W33LR	32.65	35.30	
35 µm Mattpolyester								5150W33LR	32.95	35.60	
25 µm Polyester								5050W33LR	30.00	32.45	
25 µm Polyester								5063W33LR	32.65	35.30	
25 µm Polyester								5075W33LR	35.05	37.90	
25 µm Polyester				150 - 6000	0,40	4,20		5000W33LR	27.30	29.50	
Holzoptik Ahorn 35 µm Strukturpolyester				150 - 7000	0,50	5,25		505041W33LR	38.55	41.65	
Holzoptik Eiche 35 µm Strukturpolyester					0,50	5,25		505043W33LR	38.55	41.65	
Aluminium 25 µm Polyester					0,70	2,40		9070W33LR	39.70	42.90	
Zuschlag für Schutzfolienkaschierung - Polyesterbeschichtung					0,05	0,05	-	W33LRF	1.80	1.95	
Zuschlag für Schutzfolienkaschierung - Mattpolyester- / TTHD- / Strukturpolyester- / Shimoco-Beschichtung							-	W33LRF	2.10	2.25	
Zuschlag für Vliesstoffbeschichtung 110 g - Feuchtigkeitsaufnahme 1000 g / m ² .						0,10		W33LRV	6.45	6.95	

Querschnittszeichnung



Esthetica mit Tiefsickenprägung

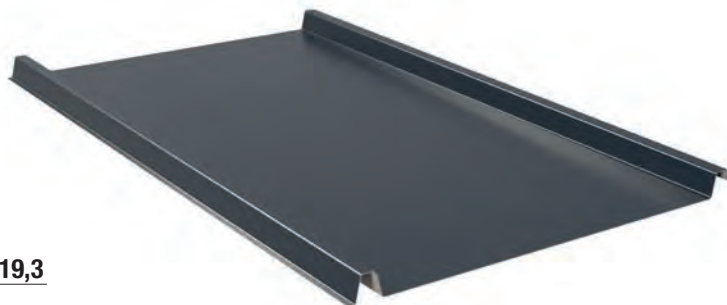
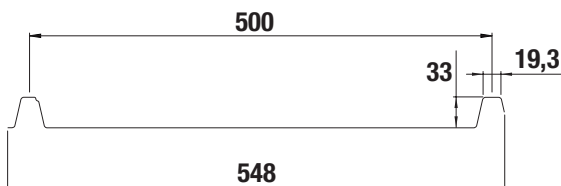


In der Verarbeitung hat das *Esthetica* W-33/500 die gleichen herausragenden Eigenschaften wie ein Trapezprofil. Durch den Standfuß wird die Verlegung stark vereinfacht und die Antikapillarrille bietet einen funktionellen Schutz im Überlappungsbereich gegen mögliche eindringende Feuchtigkeit.

- Einfache Verlegung
- Elegantes und klassisches Erscheinungsbild
- In allen Farben und Beschichtungen erhältlich

Esthetica W-33/500		Befestigungsmaterial: S. 40 - 43 Montageanleitung: S. 126								
Lieferform	Profilhöhe in mm	Plattenbreite in mm	Nutz-/ Abrechnungs- breite in mm	Lieferlänge in mm	Stärke in mm	Gewicht in kg / m ²	Zinkauflage in g / m ²	Artikelnummer	CHF/m ² ohne MwSt.	CHF/m ² mit 8.1% MwSt.
80 µm Shimoco	33	548	500	150 - 7000	0,50	5,25	275	5650W33LE	31.60	34.15
60 µm TTHD								5250W33LE	29.70	32.10
35 µm Mattpolyester								5150W33LE	26.55	28.70
25 µm Polyester								5050W33LE	23.85	25.80
25 µm Polyester								5063W33LE	26.30	28.45
25 µm Polyester								5075W33LE	28.70	31.00
25 µm Polyester				150 - 4000	0,40	4,20		5000W33LE	21.05	22.75
Holzoptik Ahorn 35 µm Strukturpolyester				150 - 7000	0,50	5,25		505041W33LE	30.70	33.20
Holzoptik Eiche 35 µm Strukturpolyester					0,50	5,25		505043W33LE	30.70	33.20
Aluminium 25 µm Polyester					0,70	2,40		9070W33LE	34.10	36.85
Zuschlag für Schutzfolienkaschierung - Polyesterbeschichtung					0,05	0,05	-	W33LEF	1.35	1.45
Zuschlag für Schutzfolienkaschierung - Mattpolyester- / TTHD- / Strukturpolyester- / Shimoco-Beschichtung							-	W33LEF	1.60	1.75
Zuschlag für Vliesstoffbeschichtung 110 g - Feuchtigkeitsaufnahme 1000 g / m ² .						0,10		W33LEV	5.25	5.70

Querschnittszeichnung



Esthetica ohne Tiefsickenprägung