



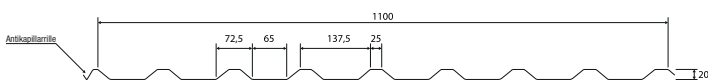
W-20/1100		Befestigungsmaterial: S. 40 - 43 Montageanleitung: S. 126													
Lieferform	Profilhöhe in mm	Plattenbreite in mm	Nutz-/ Abrechnungs- breite in mm	Lieferlänge in mm	Stärke in mm	Gewicht in kg / m <sup>2</sup>	Zinkauflage in g / m <sup>2</sup>	Artikelnummer	Artikelnummer	CHF/m <sup>2</sup> ohne MwSt.	CHF/m <sup>2</sup> mit 8.1% MwSt.				
80 µm Shimoco	20	1135	1100	150 - 9000	0,50	4,80	275	5650W20LR	5650W20LA	35.65	38.55				
60 µm TTHD								5250W20LR	5250W20LA	33.60	36.30				
35 µm Mattpolyester								5150W20LR	5150W20LA	30.20	32.65				
25 µm Polyester **								5050W20LR	5050W20LA	27.80	30.05				
25 µm Polyester								5063W20LR	5063W20LA	30.50	32.95				
25 µm Polyester								5075W20LR	5075W20LA	32.50	35.15				
25 µm Polyester Sonderposten ohne DIN und Garantie				150 - 6000	0,40	3,81		5000W20LR	5000W20LA	25.40	27.45				
Holzoptik <b>Ahorn</b> 35 µm Strukturpolyester				150 - 9000	0,50	4,80		505041W20LR	505041W20LA	36.05	38.95				
Holzoptik <b>Eiche</b> 35 µm Strukturpolyester				150 - 9000	0,50	4,80		505043W20LR	505043W20LA	36.05	38.95				
<b>Aluminium</b> 25 µm Polyester				150 - 7000	0,70	2,16		-	9070W20LR	9070W20LA	36.80	39.80			
Zuschlag für Schutzfolienkaschierung - Polyesterbeschichtung									W20LRF	W20LAF	1.70	1.85			
Zuschlag für Schutzfolienkaschierung - Mattpolyester- / TTHD- / Strukturpolyester- / Shimoco-Beschichtung					0,05	0,05			W20LRF	W20LAF	1.95	2.10			
Zuschlag für Vliesstoffbeschichtung 110 g - Feuchtigkeitsaufnahme 1000 g / m <sup>2</sup> . (Beidseitiger Rückschnitt)						0,10	-	W20LV	-	6.10	6.60				
Zuschlag für Vliesstoffbeschichtung Soundabsorptionsvlies 200 g - Feuchtigkeitsaufnahme 2400 g / m <sup>2</sup> . (Beidseitiger Rückschnitt)						0,25		W20SC	-	10.40	11.25				



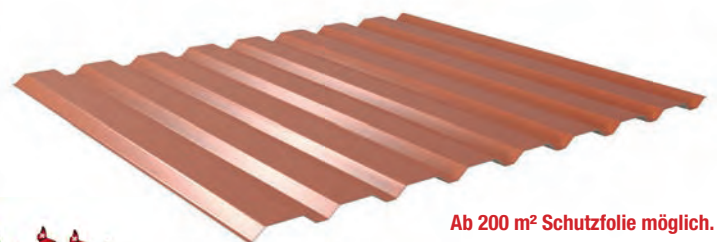
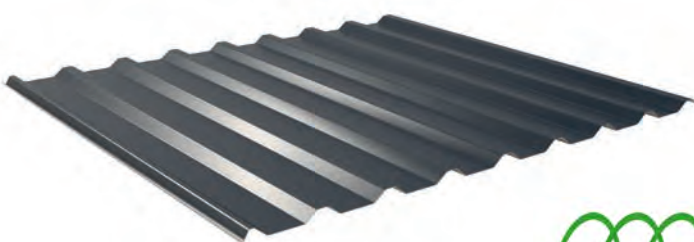
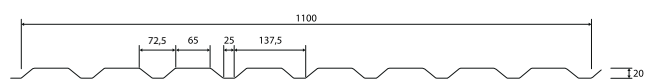
\*\* 25 µm Polyester - RAL 7016 Anthrazitgrau in folgenden Längen: 2 m, 3 m, 4 m, 5 m, 6 m & 7 m

## Querschnittszeichnung

### DACH Ausführung - LR



### WAND Ausführung - LA



Ab 200 m<sup>2</sup> Schutzfolie möglich.

Weitere Längen auf Anfrage erhältlich: stärken- und mengenabhängig.

■ Nicht für 0,40 mm Stahl geeignet